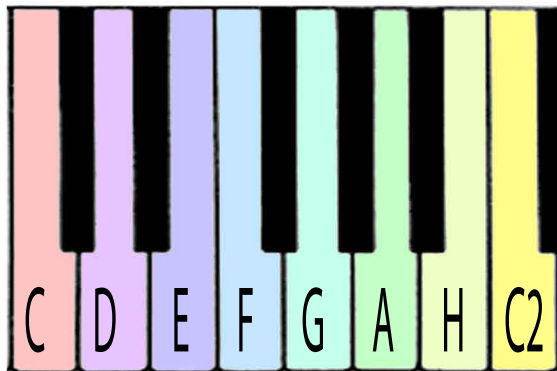


# Tóny

Každý tón v notovej osnove má svoje miesto.  
Napríklad stupnica C dur:



c1 je na prvej pomocnej čiare.

d1 je hneď pod notovou osnovou.

e1 je na prvej linajke.

f1 je v prvej medzere.

g1 je na druhej linajke, tam kde sa začína husľový kľúč.

(preto ho voláme aj G kľúč.

a1 je v druhej medzere..

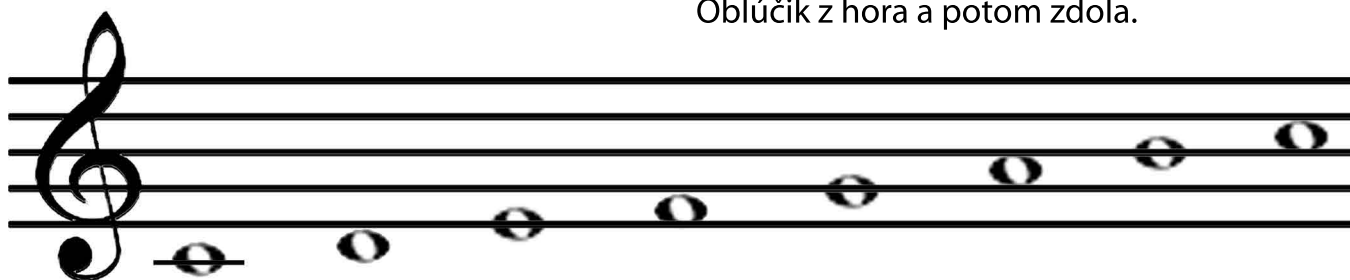
h1 je na štvrtej linajke.

c2 je v tretej medzere.

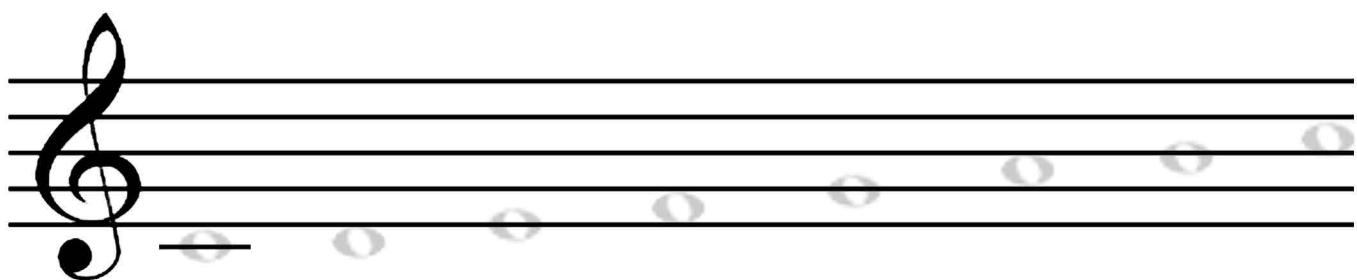
Celá nota vyzerá ako mušlička



Oblúčik z hora a potom zdola.



c1 d1 e1 f1 g1 a1 h1 c2



Zapíš hudobnú abecedu do notovej osnovy.

